

Flower Duet

L. DELIBES

Allegro moderato (un peu animé)

Lakmé

gaiment

Viens, Mal-li - ka, les li - a - nes en

Piano

Allegro moderato (un peu animé)

mf *p*

6

fleurs Jet-tent dé-jà leur om-bre Sur le ruis - seau sa - cré qui cou - le, calme et

pp

9

som - bre, E-veil-lé par le chant des oi-seaux la pa geurs! _____

Oh! maî-tres - se,

mf *p*

12 **Andante con moto**

C'est l'heure où je te vois sou - ri - re, L'heu-re bé - ni - e où je puis

Andante con moto
mf *p* *mf* *mf*

16
li - re Dans le coeur tou-jours fer - mé De Lak - mé!

sfz

22 **poco rall.** **a tempo**

Dô - me é - pais le jas-min A la ro - se - s'as - sem - ble, Rive en fleurs,

p

Sous le dôme é - pais où le blanc jas-min A la ro - se - s'as - sem - ble, Sur la rive en fleurs,

poco rall. **a tempo**

p

Ped. * Ped. * Ped. * Ped. *

28

frais ma-tin. Nous ap-pel-lent en-sem-ble. Ah! glis sons en sui-vant
ri-ant au ma-tin, Viens, de scen dons en-sem-ble. Dou ce-ment glis sons; De son flot char mant

33

Le cou rant fu-yant; Dans l'on-de fré mis-san-te. D'u-ne main non cha
Sui vons le cou rant fu-yant; Dans l'on-de fré mis-san-te. D'u-ne main non cha

38

lan-te, Ga-gnons le bord, Où l'oi-seau chan-te, l'oi-seau, l'oi-seau chan-te.
lan-te, Viens, ga gnons le bord Où la sour-ce dort. Et l'oi-seau, l'oi-seau chan-te.

43 **a tempo** *pp* **rall.**

Dô - me é - pais, blanc — jas - min, Nous ap - pel - lent en - sem -

pp

Sous le dôme é - pais Sous le blanc jas - min Ah! des cen - dons en - sem -

a tempo **rall.**

Ped. * *Ped.* *

48 **Un peu plus animé**

ble! Mais, je ne sais quel - le crain - te su - bi - te S'em - pa - re de moi, Quand mon

ble!

Un peu plus animé

p

53

pè - re va seul à leur vil - le mau - di - te, Je trem - ble, je trem - ble d'ef -

dim.

57

froi!

Pour que le Dieu Ga - ne - ça le pro - tè - ge. Jus-qu'à l'é - tang où s'é - bat-tent joy - eux Les

62

Oui, près des

cy - gnes aux ai - les de nei - ge. Al - lons cueil - lir les lo - tus bleus.

66

poco rall. **a tempo**

cy - gnes aux ai - les de nei-ge, Al-lons cueil - lir les lo - tus bleus. *p* Dô - me é - pais

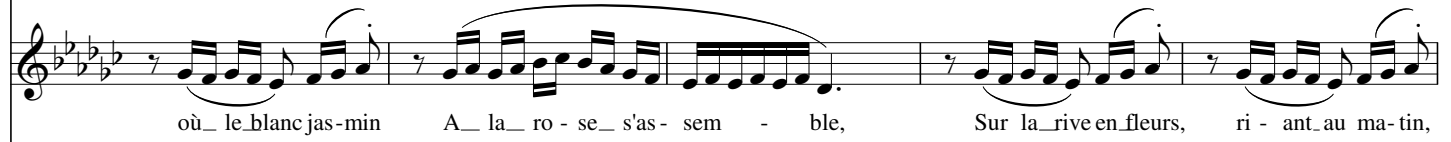
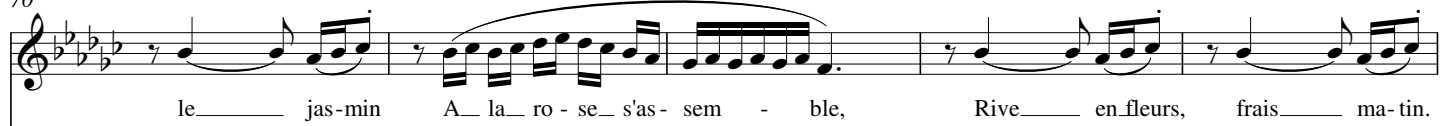
poco rall. **a tempo**

p Sous le dôme é - pais

p

Ped. *

70



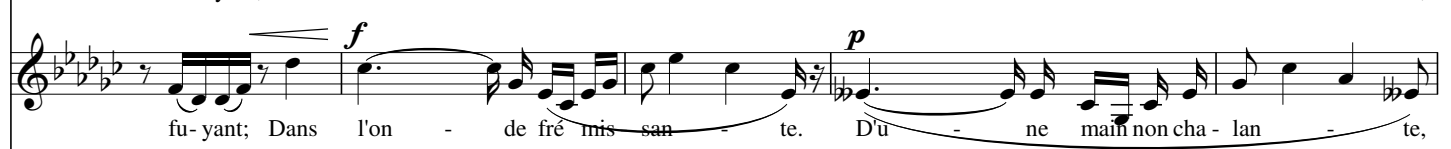
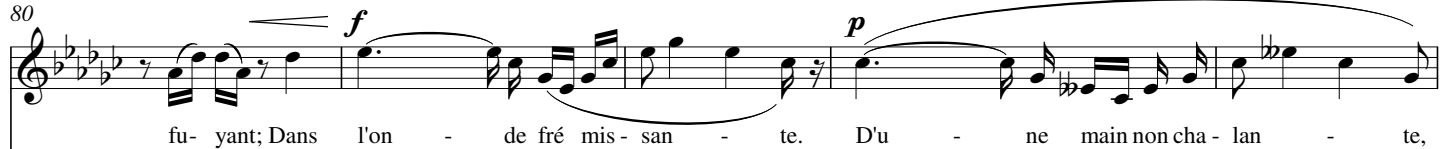
Ped. * *Ped.* * *mf* *p* *mf* *mf* *mf* *mf*

75



mf *p* *mf* *mf* *mf* *mf* *mf* *mf*

80



f *p* *p* *p* *p* *p* *p* *p*

Ped. *

poco rall. **a tempo**
pp

85

Ga - gnons le bord, OÙ l'oi - seau chan - te, l'oi - seau, l'oi - seau chan te. Dô - me é - pais,

Viens, ga - gnons le bord OÙ la sour - ce dort. Et l'oi - seau, l'oi - seau chan te. Sous le dôme é - pais

poco rall. **a tempo**

Ped. *

90

blanc jas - min, Nous ap - pel - - lent en - sem - ble!

Sous le blanc jas - min Ah! des cen - dons en - sem - ble!

rall. **mf**

Ped. *

96

p

Ped. * Ped. * Ped. *

rall.

a tempo

102

p dans le lointain
Ah! _____

p dans le lointain
Ah! _____

rall.

a tempo

p *dim.* *pp*
Ah! _____

107

Ah! _____

Ah! _____

Ah! _____